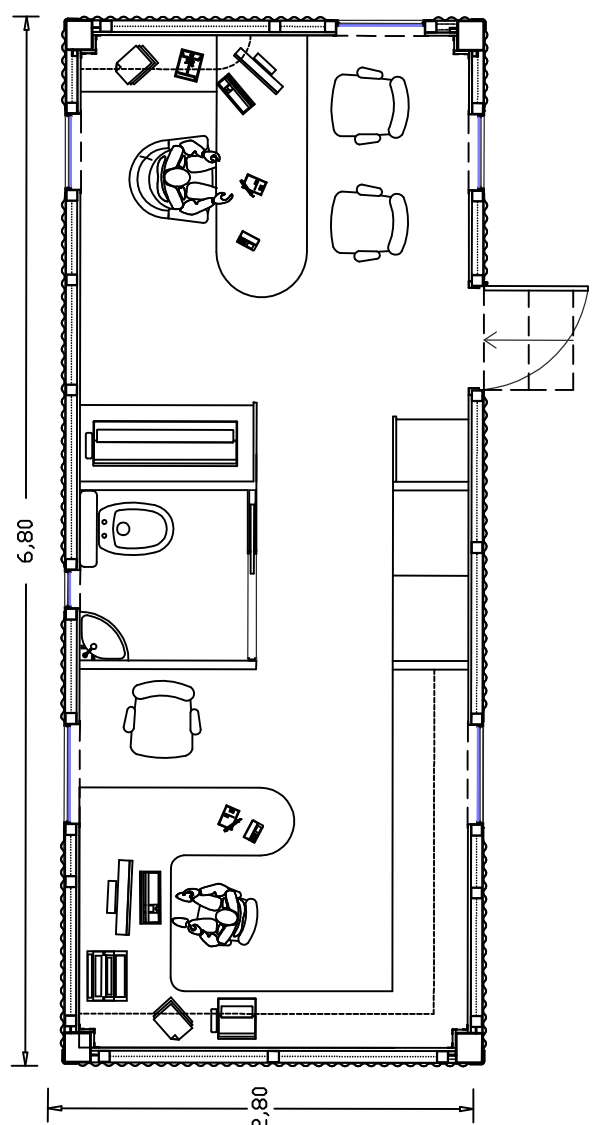
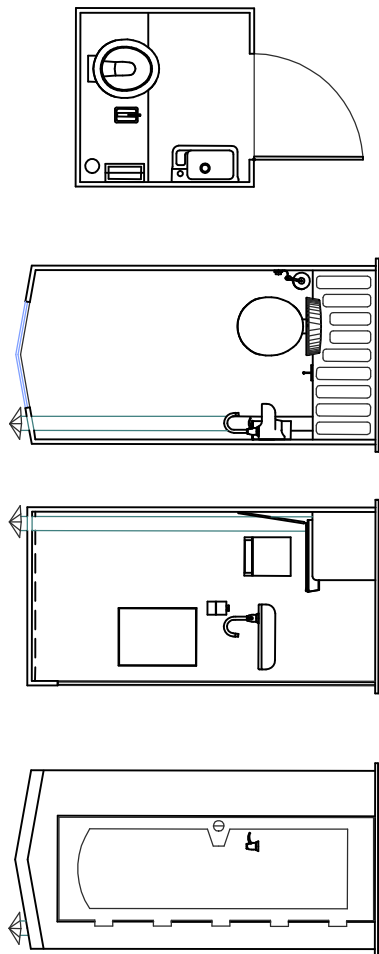


PARTICOLARI SERVIZI DI CANTIERE

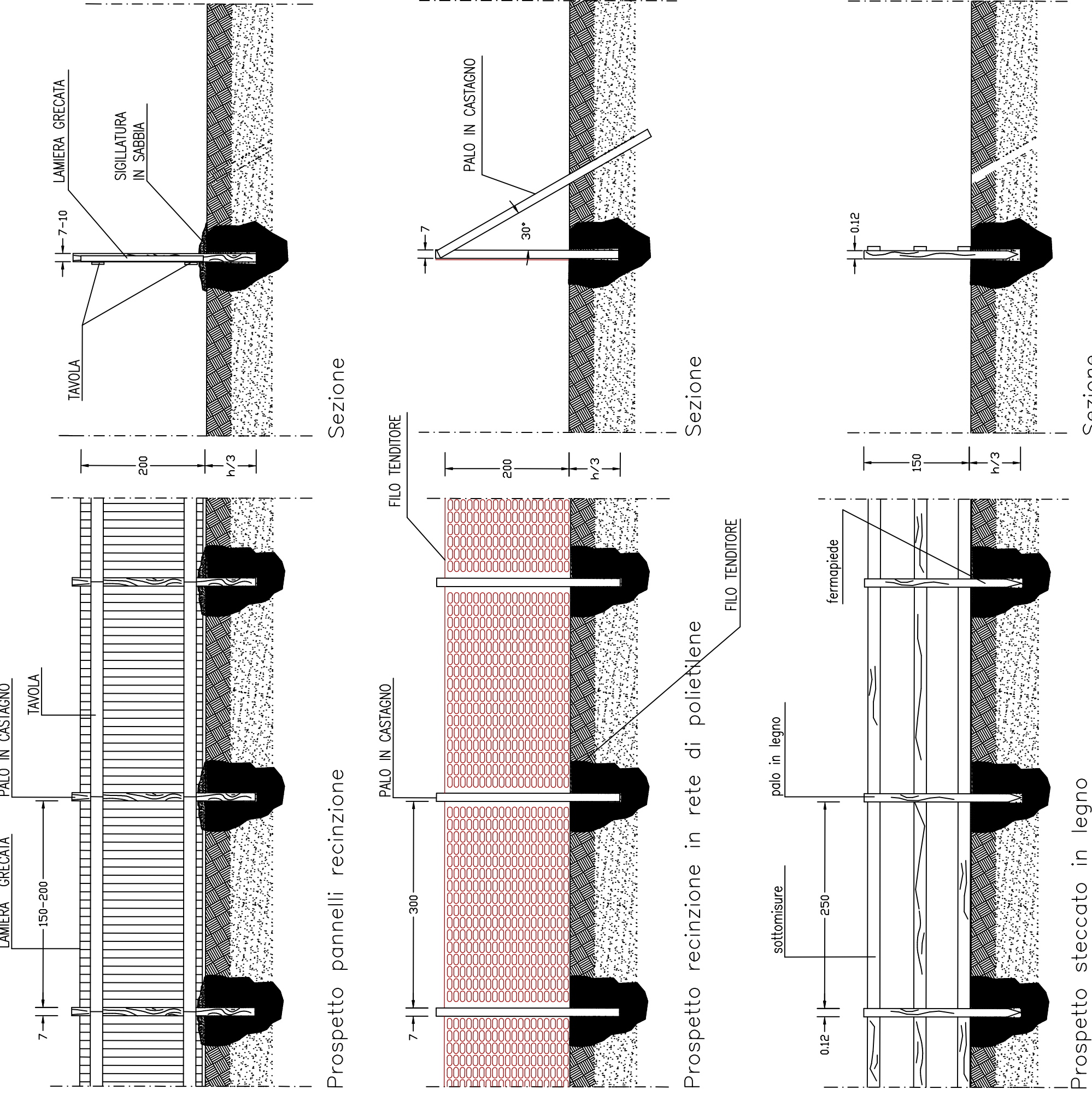


Planimetria accessi al cantiere scala 1:1000



Planimetria di cantiere scala 1:200

PARTICOLARI RECINZIONI DI CANTIERE

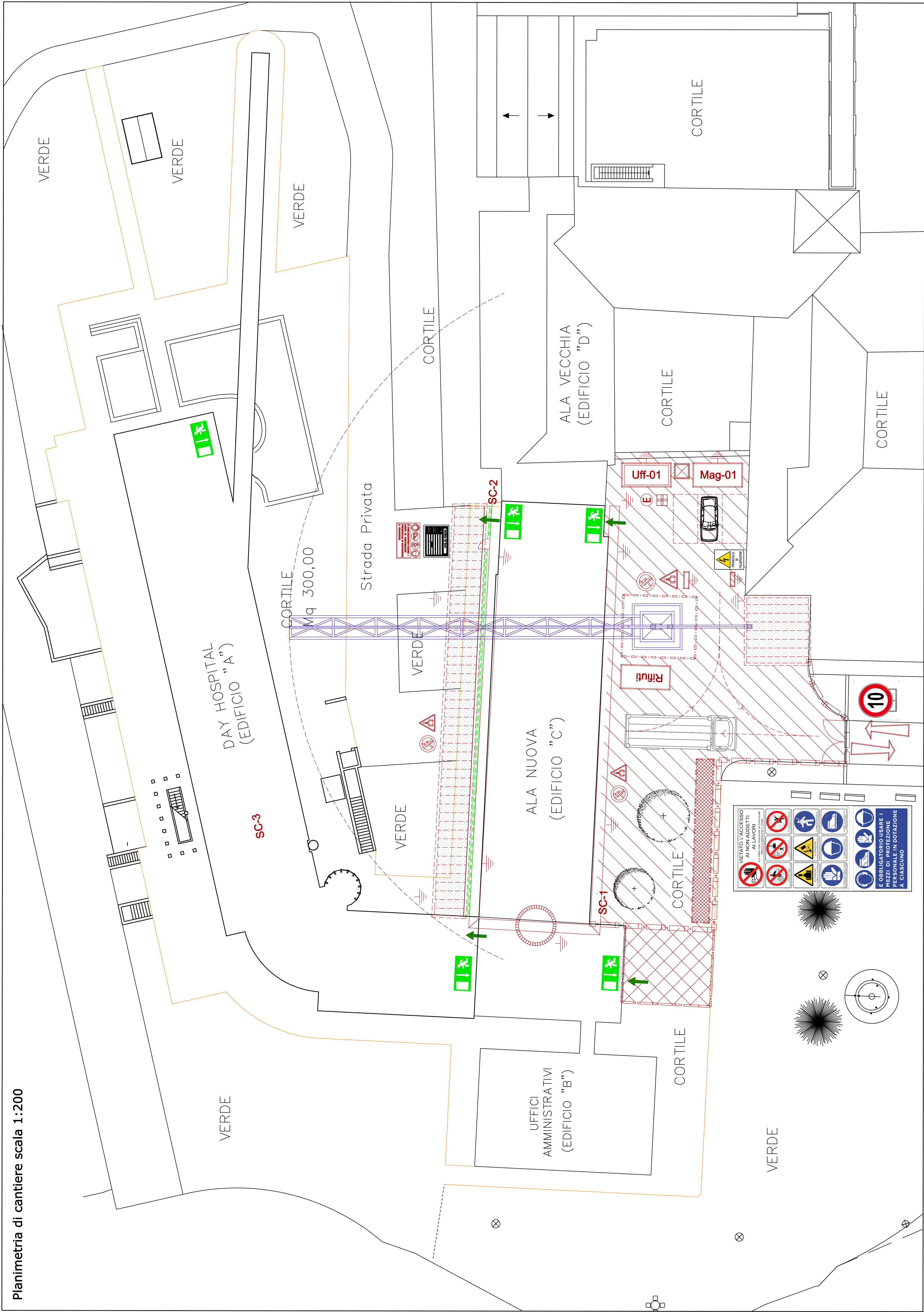


Planimetria di cantiere scala 1:200

Planimetria di cantiere scala 1:200

Planimetria di cantiere scala 1:200

Planimetria di cantiere scala 1:200



LEGENDA DELLA LOGISTICA DI CANTIERE	
SIMBOLO	DESCRIZIONE
	Prevalicato monitorato uso ufficio di cantiere (vedi DETTAGLIO SC01.F)
	Box in cantiere uso magazzino
	Container porta soccorsi
	Biglietto d'ingresso personale - dim. minima 1,10x1,10x2,20 m (vedi DETTAGLIO SC01.E)
	Edificio
	Container di cantiere centrale
	Container di cantiere periferico
	Impianto di messa a terra
	Quadro elettrico principale (QEP)
	Quadro elettrico secondario (QES)
	Tettoio di protezione dai carichi sovrappeso
	Pavimento di lavoro (pav.)
	Recupero di scorie e materiali di rifiuto (vedi DETTAGLIO SC01.A)
	Personale di cantiere e servizio e carico dei mezzi di cantiere
	Area di influenza della gru a torre di cantiere
	Principali uscite di sicurezza presenti nell'edificio oggetto di intervento
	Personale addetti al cantiere
	Personale addetti al cantiere
	Punti di possibile interferenza con persone pubbliche
	Area di esclusione periferica del cantiere - FASE LAVORI SU EDIFICIO "C"
	Area di esclusione periferica del cantiere - FASE LAVORI SU EDIFICIO "A"
	Recinzione in rete di PE su pali di sostegno (vedi DETTAGLIO SC01.A)
	Delimitazione mediante steccato in legno (vedi DETTAGLIO SC01.B)
	Recinzione in pannelli di cantiere preassemblati (vedi DETTAGLIO SC01.C)
	Canone elettrico sovrappeso per segnale rifletti
	Indicazione planimetrica di sub-cantieri o zone speciali
	Area di cantiere e depositi materiali da costruzione



DETTAGLIO SC01.E: CARTELLI DI CANTIERE

Lavori di adeguamento alle norme antincendio del centro di assistenza geriatrica residenziale "Le Grazie"

**Tav. S01**  
Titolo: PROGETTO ESECUTIVO  
PROGETTO DELLA SICUREZZA:  
Logistica di cantiere

Committente: USL Umbria 2		Lavoro eseguito: 2014	
Disegnato da:	1	Tolleranze: +/- 5 cm	Lavoro eseguito: 2014
Completato da:	1	Scale: 1:500 - 1:200 - 1:50	Conto di Provv. [ ] [ ] [ ] [ ]
Approvato da:	1	Intesa 1	Intesa 2
Modificato da:	1	Disegnato: 2014	Disegnato: 2014
Verificato da:	1	Disegnato: 2014	Disegnato: 2014

Studio Ingegneria Ing. Sergio Lomino  
Tel. 0147/288242 Fax 0147/288242  
E-mail: s.lomino@ingegneriasrl.com